



SCHOOL-EX

معرض صنعاء للمدارس
والخدمات المدرسية

Sana'a Exhibition for School and School Services

تنظيم :

مؤسسة بروج التوفير للتسويق
BOROUGE SAVINGS MARKETIN CORPORATION



بروج التوفير للتسويق هي مؤسسة تهتم بأدق التفاصيل التي تؤدي إلى
تجويد الخدمات الرئيسية التي يستفيد منها العملاء كونها تدار عبر كادر
متخصص في التسويق وذو خبرة عالية ولديه القدرة على الإبداع
ومواكبة التطورات وإستيعاب كل ماهو جديد في عالم التسويق.
وانطلقت بروج لتسد الفجوة الحاصلة بين رواد الأعمال والمستهلكين
وخلق بيئة تسويقية متناغمة تساعد على النهوض بهذا المجال.



انطلق معرض صنعاء للمدارس والخدمات المدرسية بنسخته الأولى لخلق نشاط مستمر في المجال الدراسي والخدمات المصاحبة للتعليم ، والذي ينتظره الكثير من المهتمين بهذا المجال على مستوى اليمن .

ويسعى المعرض إلى مواكبة التطورات الحاصلة في المجال الدراسي والخدمات المدرسية المصاحبة والتي من شأنها تحديث الخدمات والبرامج التعليمية المقدمة لأبنائنا الطلاب وخلق بيئة ملائمة للتعليم وربط علاقات قوية بين المشاركين من جهة وبين المشاركين واولياء الأمور من جهة اخرى .

كما يقدم المعرض فرصة هامة واستثنائية لرواد الأعمال في هذا المجال للإستفادة منها وتعزيز التنافس والأبتكار وصولاً إلى الديمومة وفتح آفاق جديدة في عالم التسويق والدعاية ، ويعتبر المعرض أول تجمع ومنصة تقام في هذا المجال تتيح للمشاركين التعريف بمنجزاتهم وما تم تحقيقه في الجانب التعليمي .



سيتم استقطاب الآف الزوار من كافة أنحاء العاصمة عبر خطط دعائية وتسويقية مدروسة وتغطية إعلامية كبيرة ، كما يهدف المعرض إلى توفير عروض على أحدث منتجات السوق الدراسية من العلامات التجارية المشاركة

من المقرر أن ينطلق معرض **SCHOOL-EX** في صنعاء

خلال الفترة من **24** يوليو وحتى **2** اغسطس **2022**

المكان : صنعاء - حديقة السبعين

مواعيد فتح المعرض من **9** صباحاً وحتى **6** مساءً.



■ بعد تحليل عميق ودراسة حقيقية ومن خلال خبرتنا في مجال تنظيم المعارض والفعاليات تم اختيار هذا المعرض بعناية .. لماذا ؟؟

- يستضيف المعرض عدد كبير من المدارس والمكتبات وشركات الخدمات المدرسية المصاحبة.
- مشاركة واسعة من الجانب الرسمي ولقاءات وورش عمل مباشرة مع المشاركين وزوار المعرض .
- فكرة جديدة في مجال التسويق.
- معظم زوار هذا المعرض مهتمين ولديهم الرغبة والقدرة على الشراء .
- أكبر تجمع للطلاب والمهتمين لمعرفة طبيعة المعرض ومكوناته والإطلاع على منتجاته .



أهداف المعرض

4

الاطلاع على أحدث
الأنظمة والأجهزة الذكية
والتي من شأنها تطوير
المنشآت والخدمات
التعليمية.

3

التعريف بأهمية
قطاع التعليم الأهلي في
تنمية الاقتصاد، والاطلاع
على أحدث التطورات في
المناهج والوسائل التعليمية
والبرامج الدراسية.

2

التواصل المباشر
بين الطلاب
والمشاركين والتعرف
على الخدمات والعروض
المقدمة واختيار ما
يتناسب مع طموحاتهم.

1

يهدف (School-EX)
من خلال نسخته الأولى إلى
تحديث الخدمات والبرامج
المدرسية المقدمة للطلاب وخلق
بيئة ملائمة وبناء علاقات قوية
بين المشاركين من جهة وبين
المشاركين وأولياء الأمور من
جهة أخرى .

7

حملة دعائية
تسويقية واسعة لجميع
شرائح المجتمع للتعريف
بأهمية هذا المعرض وإيجاد
بيئة قوية للمستثمرين في
هذا المجال.

6

إتاحة الفرصة
لشركات الخدمات
المصاحبة للتعليم لعرض
أحدث الوسائل التعليمية
ومتطلبات الطلاب
والمدارس المشاركة.

5

دعم قطاع
التعليم عبر إقامة ندوات
وورش عمل ومناقشة
الحلول المبتكرة وإمكانية
تطبيقها على الواقع
العملي.





كما ستتمكنك المشاركة من

- توسيع قائمة العملاء المستهدفين ولقائهم وجه لوجه.
- الاستفادة الحقيقية من الموسم الدراسي.
- القيام بعمل دراسة حقيقية للسوق.
- الانتقال إلى سوق المنافسة الحقيقية.
- بناء علاقات قوية مع رواد الأعمال ومن لهم علاقة بهذا المجال.

أهمية المشاركة في المعرض

مشاركتك في المعرض تعني إنتقالك إلى سوق المنافسة التسويقية وفتح مجالات واسعة تكسبك خبرات وعلاقات واسعة بين رواد الأعمال المشاركين حيث التنوع والتميز في العرض إلى جانب حضور نخبة من القيادة التربوية وشريحة العملاء في أكبر تجمع في هذا المجال ستشاهده العاصمة صنعاء

مميزات المعرض

1

مشاركة آلاف الزوار للمعرض بشكل يومي.

2

يعتبر من أهم المعارض التسويقية والذي يجمع بين رواد الأعمال والعملاء.

3

مواصفات عالية وإدارة حديثة.

4

تنفيذ حملة دعائية واسعة تشمل معظم الوسائل الإعلامية قبل وأثناء المعرض

5

تنوع المنتجات حيث أن المعرض سيضم معظم متطلبات العام الدراسي تحت سقف واحد.

6

توفر مسرح لأقامة الفعاليات وإبراز مواهب المدارس.

7

الكثافة السكانية الكبيرة التي تتراد موقع المعرض.

8

سهولة الوصول إلى موقع المعرض وتوفر المواصلات منه وإليه.

9

تجهيزات ضوئية بأحدث التقنيات، تغطي كافة مرافق المعرض على مدار ٢٤ ساعة.

10

توفر أنظمة الحماية من الحرائق.

11

كاميرات مراقبة عالية الدقة تغطي جميع مرافق المعرض.

12

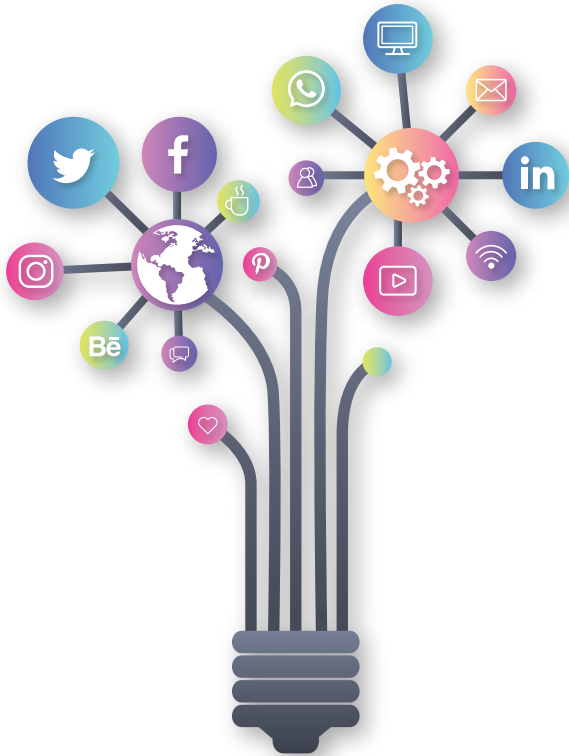
نظام صوتي بتقنية عالية يغطي مساحات ومرافق المعرض بدون أزعاج.

13

حراسة متكاملة على مدار ٢٤ ساعة.



الحملة التسويقية الخاصة بالمعرض



1 الترويج للمعرض عبر خمس قنوات إذاعية تمتلك شعبية وجمهور واسع .

2 إعلانات الشوارع (اللوحات القماشية ولوحات اليونيبول) في مختلف مناطق أمانة العاصمة .

3 التغطية الاخبارية في بعض القنوات الرسمية والخاصة والمحلية .

4 البروشورات التي سيتم توزيعها بكثافة في مختلف احياء ومناطق أمانة العاصمة .

5 الاعلانات الممولة عبر مختلف مواقع التواصل الاجتماعي والتي سوف تستمر لمدة ثلاثة أشهر قبل وبعد المعرض .

القطاعات المشاركة

1

المدارس
الاهلية

2

المكتبات

3

شركات الأنظمة
والأجهزة الذكية

4

شركات الأثاث
والتجهيزات
المدرسية

5

المنظمات
والمؤسسات
التدريبية الداعمة
للتعليم

6

أصحاب المهن
الحررة
(الزري المدرسي)



المنتجات المعروضة في المعرض

5

الزي
المدرسي

4

المستلزمات
المكتبية

3

الحقيبة
المدرسية

2

المناهج
المصاحبة

1

خدمات
وعروض
المدارس

8

مستلزمات
المعامل

7

الأثاث
المدرسي

6

الأنظمة
المدرسية





مميزات الراعي الرئيسي



- جناح للعرض بمساحة ٢٧ متر مربع في الواجهة الرئيسية لساحة المعرض.
- الإشارة الى الشركة الراعية خلال حفل تدشين المعرض.
- وضع شعار الشركة الراعية في لوحة اليونيبول الخاصة بالمعرض امام الموقع.
- ذكر اسم الشركة الراعية في الإعلانات التي ستبث بواسطة الإذاعات المستهدفة.
- عدد (١٠) فرص للترويج في قاعة الندوات خلال فترة المعرض.
- عرض شعار الشركة الراعية في لوحات البنر المعلقة في ساحات المعرض.
- عرض شعار الشركة الراعية في خيمة الندوات ومنصة المسرح.
- عدد (١٠) إعلانات صوتية في اليوم تذاع داخل المعرض .
- عدد (١٠) بطائق دخول للمعرض للموظفين العاملين في جناح الشركة الراعية اثناء فترة المعرض.
- عدد (١٠) إعلانات ممولة للشركة الراعية تغطي مشاركتها في معرض (School-EX) في الصفحات الخاصة بالمعرض بمواقع التواصل الاجتماعي.
- عدد (٤) صفحات إعلانية في الدليل الخاص بالمعرض.
- وضع إسم الراعي وشعاره حصرياً على البطائق الخاصة بمنظمي المعرض والمشاركين.
- وضع شعار الشركة الراعية في الدعوات الخاصة بالمعرض.
- وضع شعار الشركة الراعية في البروشورات الدعائية الخاصة بالمعرض.

مميزات الراعي الذهبي

- جناح للمعرض بمساحة ١٨ متر مربع في الواجهات الرئيسية لساحة المعرض.
- الإشارة الى الشركة الراعية خلال حفل تدشين المعرض.
- وضع شعار الشركة الراعية في لوحة اليونيبول الخاصة بالمعرض امام الموقع.
- عدد (٥) فرص للترويج في قاعة الندوات خلال فترة المعرض.
- عرض شعار الشركة الراعية في لوحات البئر المعلقة في ساحات المعرض.
- عرض شعار الشركة الراعية في خيمة الندوات ومنصة المسرح.
- عدد (٥) إعلانات صوتية في اليوم تذاع داخل المعرض .
- عدد (٥) بطائق دخول للمعرض للموظفين العاملين في جناح الشركة الراعية اثناء فترة المعرض.
- عدد (٥) إعلانات ممولة للشركة الراعية تغطي مشاركتها في معرض (School-EX) في الصفحات الخاصة بالمعرض بمواقع التواصل الاجتماعي.
- عدد (٢) صفحات إعلانية في الدليل الخاص بالمعرض.
- وضع شعار الشركة الراعية في الدعوات الخاصة بالمعرض.
- وضع شعار الشركة الراعية في البروشورات الدعائية الخاصة بالمعرض.

مميزات الراعي الفضي

- جناح للعرض بمساحة ١٢ متر مربع في الواجهات الرئيسية لساحة المعرض.
- الإشارة الى الشركة الراعية خلال حفل تدشين المعرض.
- وضع شعار الشركة الراعية في لوحة اليونيبول الخاصة بالمعرض امام الموقع.
- عدد (٣) فرص للترويج في قاعة الندوات خلال فترة المعرض.
- عرض شعار الشركة الراعية في لوحات البانر المعلقة في ساحات المعرض.
- عرض شعار الشركة الراعية في خيمة الندوات ومنصة المسرح.
- عدد (٣) إعلانات صوتية في اليوم تذاع داخل المعرض .
- عدد (٥) بطائق دخول للمعرض للموظفين العاملين في جناح الشركة الراعية اثناء فترة المعرض.
- عدد (٣) إعلانات ممولة للشركة الراعية تغطي مشاركتها في معرض (School-EX) في الصفحات الخاصة بالمعرض بمواقع التواصل الاجتماعي.
- عدد (١) صفحات إعلانية في الدليل الخاص بالمعرض.
- وضع شعار الشركة الراعية في الدعوات الخاصة بالمعرض.
- وضع شعار الشركة الراعية في البروشورات الدعائية الخاصة بالمعرض.

المخطط

■ مدارس
■ شركات
■ مكاتب

خيمة
الندوات

المبنى الإداري

B1
راعي
رئيسي

D4 D5 D6
راعي فضي راعي فضي راعي فضي

دخول

المنصة



771 33 44 55
739 46 64 66



01 418 315
01 418 317



معرض صنعا، للمدارس
والخدمات المدرسية



borougemarkiting
@gmail.com